

Пищевая ценность:

Основные показатели питательности	Комбикорм (код 4552)
Обменная энергия, МДж/кг (Ккал/кг)	12,13 (2900)
Сырой протеин (мин.), г/кг	180
Сырой жир (мин.), г/кг	25
Сырая клетчатка (макс.), г/кг	50
Кальций (мин.), г/кг	33
Кальций дост. (мин.), г/кг	34
Переваримый фосфор, г/кг	5
Лизин, г/кг	10
Метионин+Цистин, г/кг	7,6
Витамин А, МЕ/кг	10000
Витамин D3, МЕ/кг	2000
Витамин Е, мг/кг	30



Состав:

Пшеница, ячмень, подсолнечный шрот, горох, сырье животного происхождения, масло растительное, известняковая мука, антиоксидант, фосфаты соль, сода, витамины (в т.ч. витамин Е-аналог), минералы, аминокислоты, ферменты и другие ингредиенты.

Срок хранения:

6 месяцев с даты изготовления.



На заметку:

- Следите за постоянным наличием достаточного количества чистой и свежей воды в поилках;
- Держите кормушки чистыми;
- Следите за тем, чтобы в помещении, где находится птица, не было сквозняков и высокой влажности.



Purina

Комбикорм Purina® для продуктивных перепелок



Purina



ООО «Провими»
125167, Москва
Ленинградский пр., д. 37
корпус 9, подъезд 4
Тел.: +7 (495) 213-34-12
www.purina-agro.ru

Адрес и телефон магазина:

©2015 ООО «Провими». Исключительные права на используемые в настоящей брошюре материалы, включая, но не ограничиваясь указанным, дизайн, порядок размещения материалов, изображения, принадлежат ООО «Провими». Любое использование, включая воспроизведение в печатных изданиях, распространение, копирование и иные действия в отношении указанных материалов без согласия ООО «Провими» считаются незаконными и влекут за собой применение мер ответственности, предусмотренных действующим законодательством РФ.

От натурального корма – к здоровью Вашей семьи!



С заботой о здоровье Вашей птицы, Purina® предлагает натуральный корм для перепелок.

Одна из особенностей перепелов – высокая температура тела. В связи с этим перепела не подвержены инфекционным заболеваниям и не требуют ввода ветеринарных препаратов.

Комбикорм Purina® - содержит только натуральные ингредиенты:

- Качественные зерновые;
- Подсолнечный шрот;
- Ферменты для лучшего усвоения питательных веществ;
- Пребиотики.

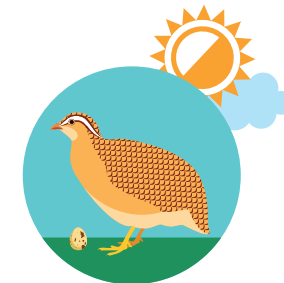


Преимущества:

- ✓ Правильный набор живой массы перепелками;
- ✓ Оптимальный размер частиц корма;
- ✓ Крепкая скорлупа;
- ✓ Хорошая яйценоскость;
- ✓ Прекрасное оперение птицы.

Наши корма не содержат антибиотиков, гормонов и стимуляторов роста!

Качественное кормление вашей птицы - качественное питание Вашей семьи!



Потребление корма:

	Перепелка
Расход комбикорма/гол за 1 день	22 - 27 г
Расход сухого комбикорма/гол, для получения 1 кг яичной массы	5 - 7 кг
Расход комбикорма/гол за 1 год	9 кг